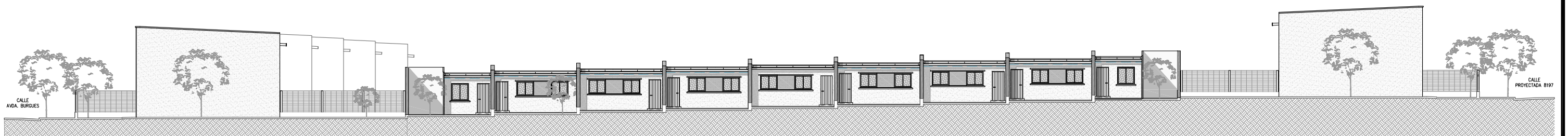
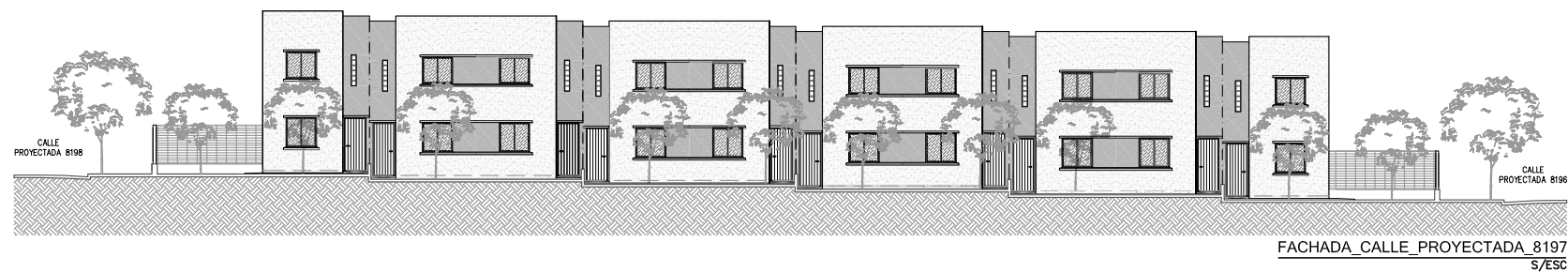


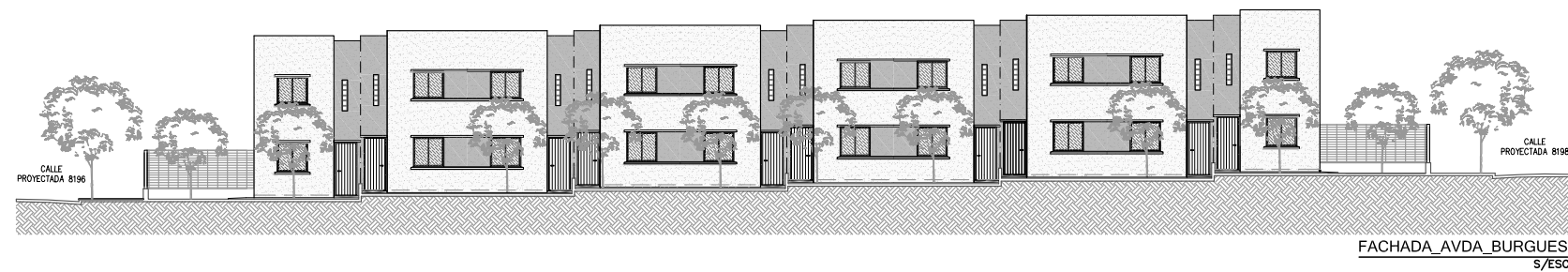
FACHADA_CALLE_PROYECTADA_8196
S/ESC



FACHADA_CALLE_PROYECTADA_8198
S/ESC



FACHADA_CALLE_PROYECTADA_8197
S/ESC



FACHADA_AVDA_BURGUES
S/ESC

PROYECTO URBANO REALOJO ESTUDIO PREDIAL

Padrones: 432135 - 432136
Departamento: MONTEVIDEO
Oficina Delegada: MONTEVIDEO
Localidad Catastral: MONTEVIDEO
Carpeta catastral: S/D
Manzana: S/D
Superficie m2: 4735 m2
Tipo Régimen: Común y General
Suelo: Urbano No Consolidado
Municipio: D
CCZ: 11
Área Diferenciada: Casavalle - Piedras Blancas -
Manga
Dirección: Avda. Burgues 4616



NOMBRE DE OBRA
REALOJO 1º DE MAYO

UBICACIÓN
AVDA BURGUES 4616

PLANO
**FACHADAS: sobre Avda Burgues
y Calles Projectadas 8196,8197,8198**

ETAPA	ESCALA s/esc.	FECHA Nov.23
ANTEPROYECTO	LAMINA	
PRODUCCIÓN	Unidad de Proyectos	
	Area Arquitectura	

AL01